



Je parraine un enfant



Je corresponds avec lui



Je suis son évolution



Je peux lui rendre visite



Je lui offre un avenir meilleur



Il quitte le programme



Il passe le relais à un autre enfant que je parraine

**Vous faites désormais partie de nos 12 000 parrains et donateurs fidèles qui permettent à près de 60 000 enfants et familles démunis à travers le monde d'accéder à leurs besoins fondamentaux. Merci encore pour votre engagement et votre confiance. Grâce à votre parrainage, vous permettez non seulement à votre filleul(e) d'être protégé(e), de se tracer un avenir mais aussi à sa famille et son village d'être aidés et accompagnés au quotidien en matière d'éducation, de santé, de nutrition, d'accès à l'eau, et de développement économique et agricole. En effet, votre contribution mensuelle est directement reversée au programme de parrainage dans lequel l'enfant est parrainé. Dans ce programme sont inscrits votre filleul(e), sa famille mais aussi d'autres enfants et d'autres familles. Votre soutien est ainsi démultiplié !**



## La relation avec votre filleul(e)

Si votre soutien permet à tout un village d'avancer, le parrainage est une expérience unique de partage avec votre filleul(e).

L'échange de courriers est ainsi un moment fort de votre parrainage. Le délai d'acheminement du courrier prenant en compte plusieurs paramètres, il peut être parfois assez long. Le temps de **la transmission prend généralement 3 mois**. Il prend en compte le temps d'acheminement du courrier, l'enregistrement dans le système de suivi, la relecture par les équipes terrain, la traduction mais également la redistribution à l'enfant et sa famille qui vivent souvent dans des zones reculées et difficiles d'accès. Une fois réceptionné, un courrier de réponse est rédigé par l'enfant. Nos partenaires doivent alors le traduire et l'enregistrer dans le système. Le processus est le même pour les courriers transmis par email. Ainsi, un rythme de 3 à 4 lettres de votre part, par an, est raisonnable.

Vous l'avez compris, les communications peuvent prendre du temps. Pour la plupart des pays, il faut compter environs 2 à 3 mois après la mise en place de votre parrainage, pour recevoir une première lettre de votre filleul(e). **Prévoyez un peu plus de délai pour les échanges avec Haïti et Madagascar.**

Si vous souhaitez écrire un premier courrier vous pouvez le faire dès la réception de votre dossier. Il se peut alors que votre première lettre et celle de l'enfant se croisent.

En fonction de leur âge, de leur personnalité et de leur contexte culturel, les enfants n'imaginent pas forcément ce qui peut vous intéresser de leur vie, c'est normal. Sachez que les enfants commencent en général à écrire avec aisance vers l'âge de 13-14 ans, et il est possible qu'un membre de la famille ou des équipes locales écrive pour eux. **Un peu de patience ! Passés les premiers courriers d'usage, de nombreux parrains-marraines ont la joie, de recevoir des lettres beaucoup plus personnelles.**

Chaque année, vous recevez également une lettre d'information sur les activités du programme ainsi qu'un rapport de progrès décrivant les avancées de l'enfant.



## La vie du parrainage

Parfois le parrainage doit s'arrêter car l'enfant ne peut plus être parrainé : s'il déménage avec sa famille loin de son programme de parrainage, si sa famille ou lui-même ne veulent plus participer au programme, si l'enfant termine sa scolarité au sein de nos écoles partenaires ou si le programme dont il bénéficie devient autonome. Dans la grande majorité des cas, l'enfant grandit, il devient majeur, et peut devenir autonome, responsable... Il prend alors son envol et quitte le programme de parrainage qui lui a permis de commencer sa vie d'adulte sur des bases solides.

Notre équipe vous envoie alors un courrier de fin de parrainage vous annonçant les raisons de ce départ et vous propose de poursuivre votre engagement en parrainant un autre enfant. Vous ne pouvez alors plus communiquer avec votre ancien(ne) filleul(e).

**Si vous êtes contraint(e) de mettre fin à votre parrainage, nous ferons notre possible pour trouver un nouveau parrain à votre filleul. S'il vous plaît, informez-nous par email, courrier ou par téléphone.**



## La rencontre avec mon filleul

Votre visite sur le terrain représente pour lui, sa famille et sa communauté une ouverture sur le monde et lui apportera confiance et encouragement. Votre visite, se déroule sur **une journée**, doit impérativement être **organisée 3 mois avant votre départ**, en coordination avec le bureau d'UEPLM à Nogent-sur-Marne et les équipes locales / partenaires locaux.

**Pour des raisons de protection des enfants ainsi que de vous-même, toute communication via les réseaux sociaux, email ou téléphone est formellement interdite. Nous vous demandons donc de ne communiquer aucune coordonnée personnelle dans vos échanges. Enfin, lorsque l'enfant termine le programme de parrainage, il n'est plus possible de poursuivre les échanges.**



## Vos correspondances

L'enfant sait peu de choses de votre environnement et de votre manière de vivre. Quelques phrases sur votre vie quotidienne, vos proches, votre ville, le temps qu'il fait dans votre région, sont une bonne approche.

Faites des phrases simples et directes pour faciliter sa compréhension et également le travail de traduction souvent nécessaire.

Utilisez un ton amical et positif et n'hésitez surtout pas à l'encourager !

**Vous pouvez bien sûr joindre des photos, des dessins de vos enfants... Posez-lui des questions sur ses jeux, ses amis, sa famille, son environnement et ses goûts.**

Gardez toujours à l'esprit que le milieu social, économique et culturel de l'enfant est différent du vôtre. N'évoquez pas des sujets mettant en évidence les différences de niveau de vie. Enfin les vacances et les fêtes peuvent aussi être différentes des vôtres.

Enfin, n'oubliez pas de **mentionner votre numéro de parrain commençant par F- dans toutes vos correspondances avec l'association et votre filleul(e).**



## Exemples de questions

- Comment se passent tes journées ?
- Quel(les) jeux/ activités aimes-tu ?
- Peux-tu me dessiner ta maison ou ton village ?
- Qui vit avec toi ?
- Quelles sont tes plats préférés ?
- Comment célèbres-tu les fêtes ?
- Quelle est ta matière préférée à l'école ?
- Que voudrais-tu faire quand tu seras grand ?



## Besoin d'aide pour traduire un courrier ?

Nous avons une liste de traducteurs bénévoles qui peuvent vous aider. N'hésitez pas à nous la demander !



## Comment envoyer un courrier et un cadeau à mon filleul ?

**Vos avez deux possibilités pour communiquer :**

### • Par voie postale :

Vos lettres doivent impérativement parvenir au Bureau National du pays de parrainage, qui les lui transmettra.

**Vous trouverez l'adresse en dessous de la photo de l'enfant sur sa présentation.** Le courrier est alors acheminé auprès de chaque programme. De mauvaises liaisons postales dans certaines régions reculées peuvent parfois retarder l'acheminement.

**Nous vous déconseillons d'envoyer des colis sous forme de boîte** car des taxes douanières excessives peuvent être à la charge de nos partenaires et c'est autant de ressources qui ne pourront être allouées aux activités des programmes de développement.

Les risques de vols et les défaillances des services postaux rendent également l'acheminement aléatoire. Si vous souhaitez joindre des petits cadeaux à votre envoi, veuillez utiliser **une enveloppe à bulles**. Vous pouvez alors glisser avec votre courrier des petits présents comme des livres, des cahiers, des vêtements ou encore de petits jouets ou kits de coloriage.

Dans la mesure du possible, nous vous invitons à **privilégier les dons cadeaux** (par transfert d'argent) en utilisant les coupons cadeau joints à ce dossier. En effet, cette solution est à la fois plus simple et plus rapide.

### • Par email :

A l'adresse : [courrier-madagascar@unenfantparlamain.org](mailto:courrier-madagascar@unenfantparlamain.org)

Voici 3 conseils pour une correspondance réussie :

- 1) Utilisez cette adresse pour la transmission du courrier pour l'enfant que vous parrainez et uniquement à cet usage.
- 2) Dans l'objet de votre email, indiquez votre n° de parrain : Fxxxxxxx et le numéro de parrainage de votre filleul(e) : **xxx/xxxxxxxxxx/xxxxx**
- 3) Pour ne pas saturer nos équipes sur place, merci de respecter un rythme maximum de **2 à 3 emails par an**.

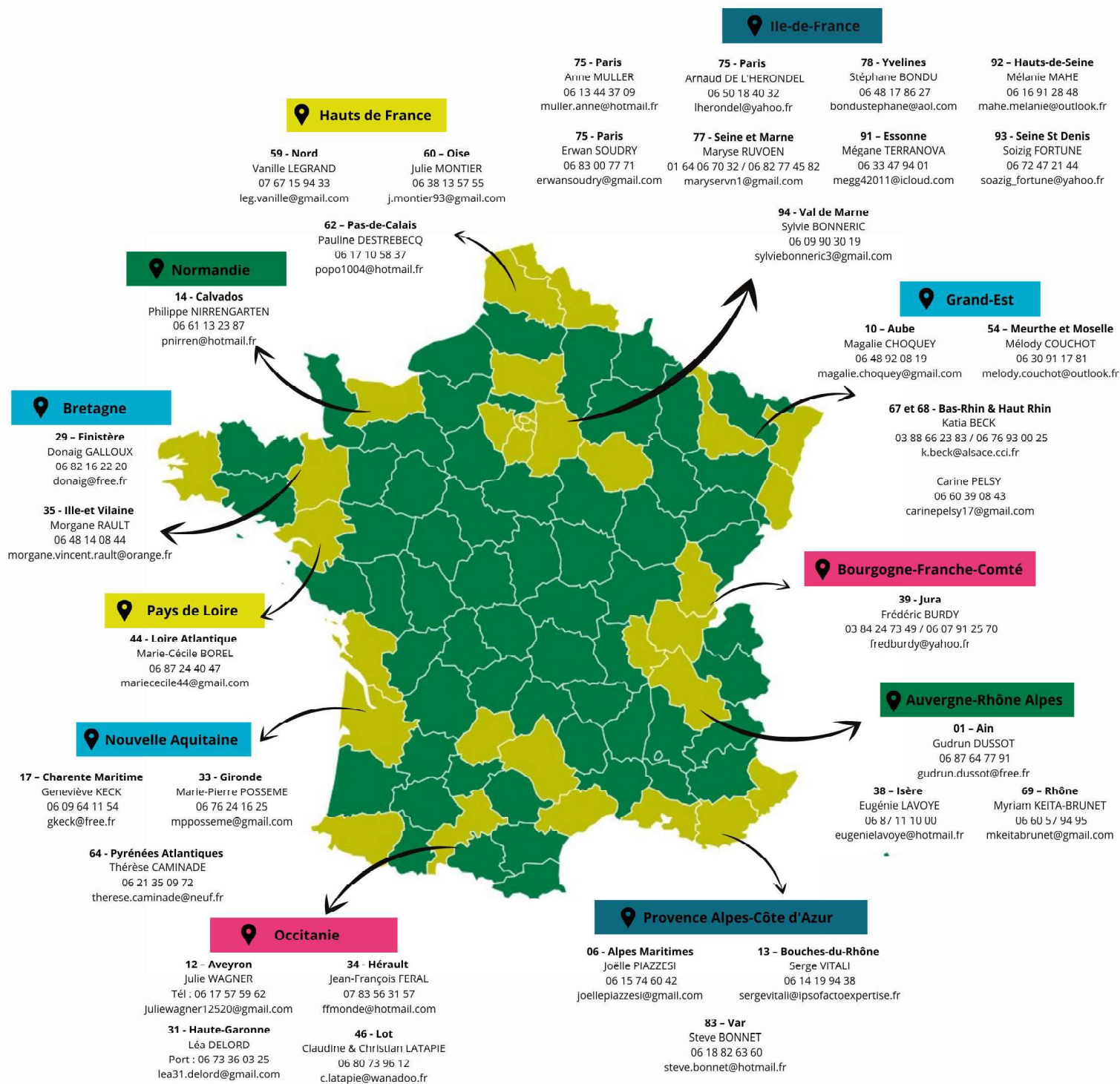
## MERCI pour votre soutien !





# MOBILISEZ-VOUS À NOS CÔTÉS

En plus de votre parrainage, vous pouvez vous engager à nos côtés pour faire avancer la cause des enfants. Ponctuelle ou régulière, votre mobilisation est essentielle au siège ou en région aux côtés de nos délégués régionaux !



**Vous avez envie de vous engager davantage pour une cause en laquelle vous croyez ?**

**Vous avez un talent, des compétences, des idées, un réseau, du temps libre ?**

**Rejoignez nos nombreux bénévoles qui agissent partout en France en organisant des événements solidaires, en faisant connaître le parrainage et nos actions auprès de leur entourage.**

**N'hésitez pas à les contacter**

