

Haïti : réhabilitation d'une piste rurale dans une zone enclavée et montagneuse de la Chaîne des Matheux

Présentation du projet

*Exemple d'une précédente piste
rurale de la Chaîne des Matheux
(Morne Bois Massa) réhabilitée
par UEPLM*



LE PROJET EN CHIFFRES

Région d'intervention : Chaîne des Matheux, 5ème et 6ème sections rurales des Verrettes, région de l'Artibonite, Haïti.

Durée du projet : 3 mois

Objectif du projet : **réhabiliter un tronçon de piste rurale** au lieu-dit « Morne Georgette » **pour faciliter les déplacements des habitants de la région.**

Bénéficiaires : **21 000 habitants** des 5ème et 6ème sections rurales des Verrettes.

Budget total : **103 904€** (financement déjà acquis : 47 229€ soit 50%)

Fonds recherchés : **56 675 €**



Pourquoi ce projet ?

Chaîne des Matheux,
Département de l'Artibonite



HAITI

Depuis 2013, UEPLM intervient dans la partie Nord-Ouest de la Chaîne des Matheux, dans la 5ème et la 6ème section rurale de la commune des Verrettes. Dans cette **région extrêmement enclavée**, située entre 800 et 1 200 mètres d'altitude, les familles connaissent un **niveau de pauvreté élevé** et rencontrent de **sérieux problèmes d'insécurité alimentaire** (sous-nutrition et malnutrition), des **taux de mortalité infantile particulièrement élevés** et des **taux de scolarisation très faibles**.

Outre son enclavement, la région est caractérisée par un **accès à l'eau très difficile**. Les femmes et les enfants s'approvisionnent quotidiennement auprès de sources éloignées, dont l'accès est rendu compliqué par des **chemins escarpés**. De plus, les intempéries dues au changement climatique rendent souvent ces **chemins impraticables**, allant parfois jusqu'à couper les populations de la Chaîne des Matheux des autres localités et villes situées en contrebas.



Etat actuel de la piste de Morne Georgette qu'UEPLM souhaite réhabiliter

L'enclavement auquel les familles sont confrontées constitue une contrainte très forte. Au-delà des déplacements périlleux pour collecter l'eau, le **mauvais état des chemins et leur dangerosité affectent tous les habitants** de la Chaîne des Matheux : **les enfants** qui marchent quotidiennement pour aller à l'école sur des chemins abrupts, **les mères de famille** qui doivent se rendre quotidiennement à des points d'eau (ainsi que leurs enfants) situés à plusieurs heures de marche pour les tâches domestiques (lessive, corvée d'eau, etc.), **les agriculteurs/rices** qui peinent à avoir accès aux marchés voisins pour vendre leur production, ou encore **les autorités régionales** qui ne peuvent que difficilement accéder à ces localités et assumer leur fonction auprès des populations.

L'enclavement étant une problématique très importante de la zone, UEPLM a déjà réhabilité plusieurs tronçons de pistes depuis 2013. A titre d'exemple, **UEPLM a réhabilité la piste traversant le morne Marino** (224 mètres linéaires), unique voie de passage entre les localités situées à plus de 620 mètres d'altitude et la ville de Verrettes, **ce qui l'a rendue entièrement praticable en moto**.

Cette réalisation a donc considérablement facilité le quotidien des habitants des localités d'altitude, (auparavant les motocyclistes devaient franchir le morne à pied).

Un habitant de la Chaîne des Matheux, qui utilise au quotidien le tronçon réhabilité, témoigne de l'impact de cet aménagement :

« Dans l'ensemble, les activités menées par UEPLM dans la communauté sont d'une très grande importance pour moi dans la 6ème section des Verrettes, qui était une section délaissée par l'Etat pour ne pas dire inexistante. Mais depuis l'arrivée d'UEPLM dans la région et le fait qu'ils aient mis en place des bandes de roulements pour faciliter l'accès à la section en voiture, **l'Etat fait maintenant son apparition dans la zone, et il y a aussi d'autres ONG qui viennent de s'installer et qui veulent aider la communauté dans différents domaines** ».

Aujourd'hui, d'autres tronçons restent à réhabiliter dans la région. Plusieurs passages de l'unique chemin qui relie la 6ème et la 5ème section sont en effet encore très difficilement praticables, surtout en saison des pluies. Il en est ainsi du passage du morne Georgette (environ 550 mètres linéaires) dont **la réhabilitation a été demandée par les autorités locales et les communautés**. La pertinence de cette demande a été confirmée par l'équipe du projet.

Quels sont les enjeux du projet ?

La réhabilitation d'une piste rurale telle que celle de Morne Gerorgette qui est très fréquentée est une action essentielle pour une zone comme la Chaîne des Matheux, et répond à plusieurs enjeux :

- » **Faciliter la circulation entre les principaux lieux de production agricoles et les marchés** situés en contrebas, afin d'augmenter les revenus des familles (à 95% des agriculteurs) ;
- » **Faciliter l'accès des habitants de ces régions aux services de base** (hôpitaux, établissements scolaires, et autres services publics), situés dans les principales villets de l'Artibonite ;
- » **Canaliser les eaux de ruissellement** vers des bassins construits en contrebas ;
- » Plus généralement, **rendre ces zones plus facilement accessibles**, pour les services étatiques, les organisations nationales ou internationales de développement **et encourager les populations originaires de ces régions à regagner les mornes** pour s'y installer à nouveau.



Morne Marino avant (photo de gauche) et après (photo de droite) réhabilitation par UEPLM

Ces impacts positifs ont été formulés par les utilisateurs de la piste de Morne Marino, réhabilité en 2019-2020 par l'équipe d'UEPLM.

Lors d'une enquête réalisée en décembre 2020 auprès de plusieurs familles de la région, **la réhabilitation des pistes rurales est d'ailleurs ressortie comme étant l'action prioritaire à mener dans la zone.**

Une seconde enquête qui a ciblé 35 personnes utilisant quotidiennement la piste Morne Marino réhabilitée par UEPLM a révélé qu'elles étaient **40% à fréquenter la route 2 à 3 fois par jour** et près de 26% à l'emprunter 2 à 3 fois par semaine. **La réhabilitation de cette route a donc considérablement facilité la vie quotidienne des habitants de la région** sans compter que 97% des personnes interrogées jugeaient la route difficile et dangereuse avant la réhabilitation. Par ailleurs, **100% des sondés de la 6ème section ont estimé que la réhabilitation avait facilité le transport des produits agricoles vers les marchés.**

Qui sont les bénéficiaires ?

Les bénéficiaires de ce projet sont les **21 000 habitants** de la 6ème et la 5ème section rurale des Verrettes. **Enfants, jeunes, femmes, hommes, agriculteurs, conducteurs de véhicule ou piétons : tous empruntent le tronçon de Morne Georgette.**



Groupe d'agricultrices qui transportent des denrées agricoles vers le marché de Descombes ou Morino.

Comment se déroulera le projet ?

L'**ingénieur en génie civil d'UEPLM** supervisera le chantier. Généralement, les travaux concernent le nivellement du terrain, la construction de bandes de roulement et la mise en place de canaux de conduite des eaux.

Les travaux seront réalisés par des boss (artisans locaux) et des manœuvres recrutés localement, ce qui sera une **source de revenus supplémentaires** pour les habitants de la zone. La réhabilitation d'un tronçon de 550 mètres linéaires de piste rurale dans une zone comme la Chaine des Matheux prend généralement 3 mois si toutes les conditions sont réunies : disponibilité de la main d'œuvre locale, accès aux matériaux de construction (eau, sable de qualité, etc...).

La **participation des paysans** dans la réalisation des chantiers de construction de pistes rurales **leur procure un revenu ponctuel** permettant de répondre à certains de leurs besoins en liquidités (écolage, dépenses de santé, etc.).

Ces travaux de réhabilitation maçonnés seront consolidés par **des aménagements biologiques**, c'est-à-dire des structures végétales plantées le long de la piste par l'équipe d'agronomes d'UEPLM. **Ces aménagements consolident les pistes rurales** car l'introduction de ces espèces végétales à systèmes racinaires denses et profonds de part et d'autre de la piste permettent de stabiliser la structure du sol et de prévenir l'apparition de fissures liées à des mouvements de terrain.



Contribution aux ODD

De manière globale, ce projet a pour objectif de **contribuer à atteindre les Objectifs du Développement Durable (ODD)** déterminés par les Nations Unies dans le cadre de l'Agenda 2030. La réhabilitation de la piste de Morne Georgette vise plus particulièrement les ODD suivants :



ODD#1

Le désenclavement de la zone grâce aux pistes rurales permettra aux communautés d'aller **vendre leurs produits plus facilement** sur les marchés et donc d'accroître leurs revenus. Le projet répond ainsi à l'ODD 1 - **Pas de pauvreté**, et plus spécifiquement à la cible 1.2 : « *d'ici à 2030, réduire de moitié au moins la proportion d'hommes, de femmes et d'enfants de tout âge qui vivent dans la pauvreté sous tous ses aspects, telle que définie par chaque pays et quelles qu'en soient les formes.* »

Le désenclavement de la zone aura également pour conséquence de réduire le temps de transport entre la Chaîne des Matheux et de **donner accès à un certain nombre de services de base : santé** (contribution en ce sens à l'ODD 3 – Bonne santé et bien-être), **éducation** (contribution à l'ODD 4 – Education de qualité), **eau** (contribution à l'ODD 6 – eau propre et assainissement).

ODD#3



ODD#4



ODD#6



Enfin, le projet contribue à l'ODD 11 – **Villes et communautés durables**, et plus spécifiquement à la Cible 11.a : « *Favoriser l'établissement de liens économiques, sociaux et environnementaux positifs entre zones urbaines, périurbaines et rurales.* »



ODD#11



Budget du projet

Descriptif des coûts	Montant en €
1. Matériaux locaux (sable, eau et gravier)	30 435 €
2. Autres matériaux (ciment, planche, clous, etc.)	30 829 €
3. Transport des matériaux	7 957 €
4. Main d'œuvre (contre maître, maçons, apprentis, etc.)	22 487 €
5. Divers et imprévus	2 751 €
6. Frais administratifs, de suivi et de communication d'UEPLM	9 446 €
MONTANT TOTAL	103 904 €

Le montant total du projet est de 103 904€ dont 47 229€ sont déjà acquis.

Le financement recherché est donc de 56 675€.

Ce budget a été établi avec le taux de change effectif à mars 2022 soit 1 EUR = 115 HTG

Photos d'un précédent chantier de réhabilitation d'une piste rurale mené par UEPLM dans la zone



A propos de l'Association



Fondée en 1990, Un Enfant par la Main est une association de solidarité internationale, agréée par le Comité de la charte du don en confiance et membre du réseau ChildFund Alliance. Sa mission est de permettre aux enfants défavorisés de devenir des adultes autonomes et responsables grâce à une approche pragmatique, globale et pérenne du développement, centrée sur l'éducation.

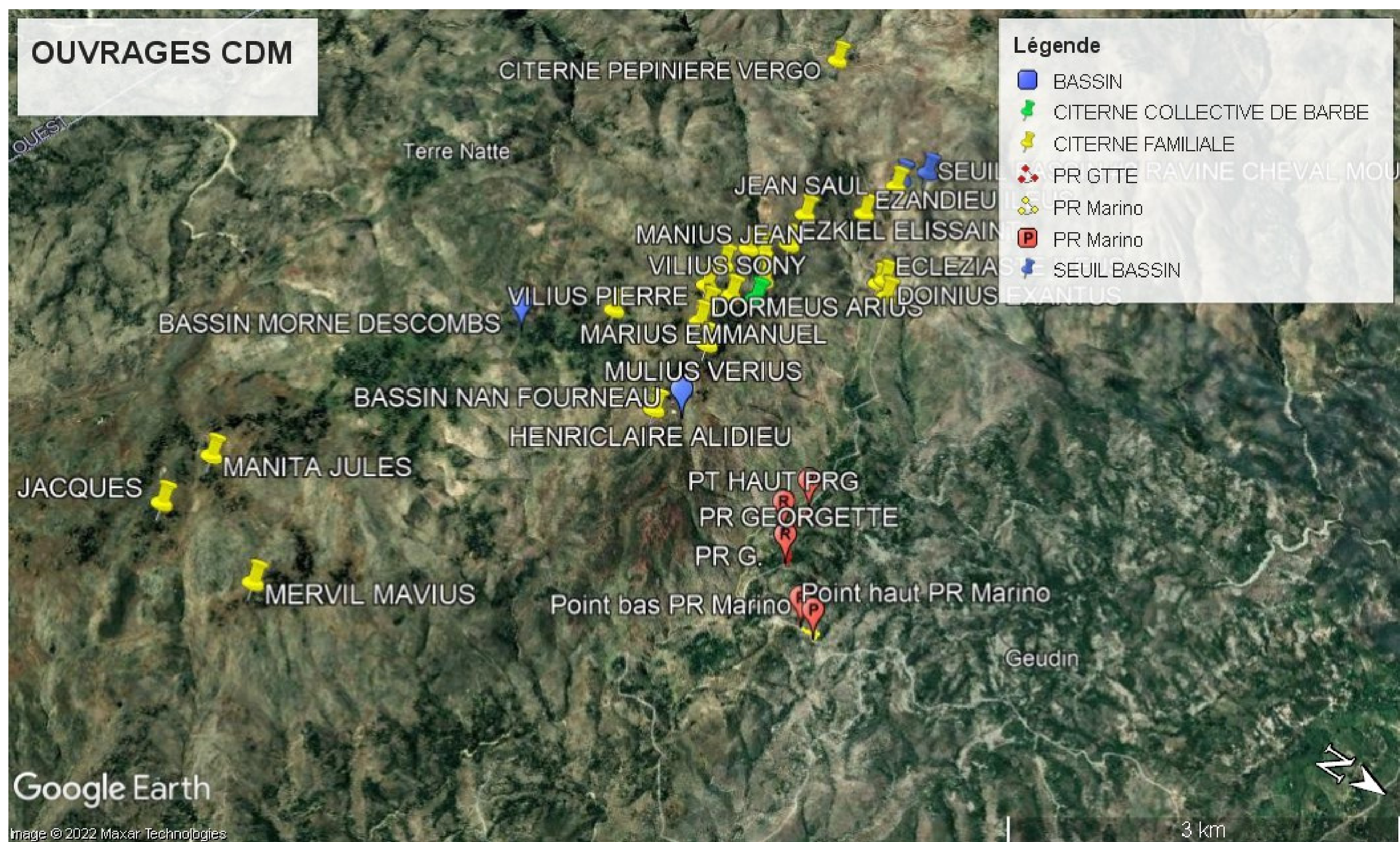
L'association mène avec ses partenaires sur le terrain, des programmes de développement dans 18 pays en Afrique, aux Amériques et en Asie, et est directement opérationnelle en Haïti et à Madagascar.

Un Enfant par la Main mène ses activités dans les domaines de l'éducation, la santé, la nutrition, l'accès à l'eau, ainsi que le développement économique et agricole.

***Faire découvrir ce projet à votre entourage,
une façon concrète de parler de nos actions.***

**Votre générosité peut nous permettre d'agir
efficacement et durablement. MERCI !**

Annexe 1 : Cartographie des ouvrages construits par UEPM dans la zone depuis 2013



Annexe 2 : Récapitulatif des pistes rurales déjà réhabilitées par UEPLM sur la Chaîne des Matheux depuis 2013

#	Zone de la Chaîne des Matheux	Longueur (en mètre linéaire)
1	CHAMPION	275
2	CHRISPIN	354
3	BOIS LABORNE	55
4	MORNE DESCOMBES	234
5	K ROCHE	390
6	REMONSAINT	35
7	BARBE	90
8	MARINO	224
9	BOIS MASSA	80
10	BOIS MASSA(EN CONSTRUCTION)	
TOTAL		1 737

La piste rurale de Morne Georgette sera donc la **11ème** à être réhabilitée par UEPLM depuis son arrivée dans la région en 2013.